

PORSCHE DESIGN
TOWER BANGKOK

ZAHLEN, DATEN, FAKTEN

Standort: Thonglor, Bangkok, Thailand

Partner: Ananda Development PCL

Bauzeitraum: 2025–2028

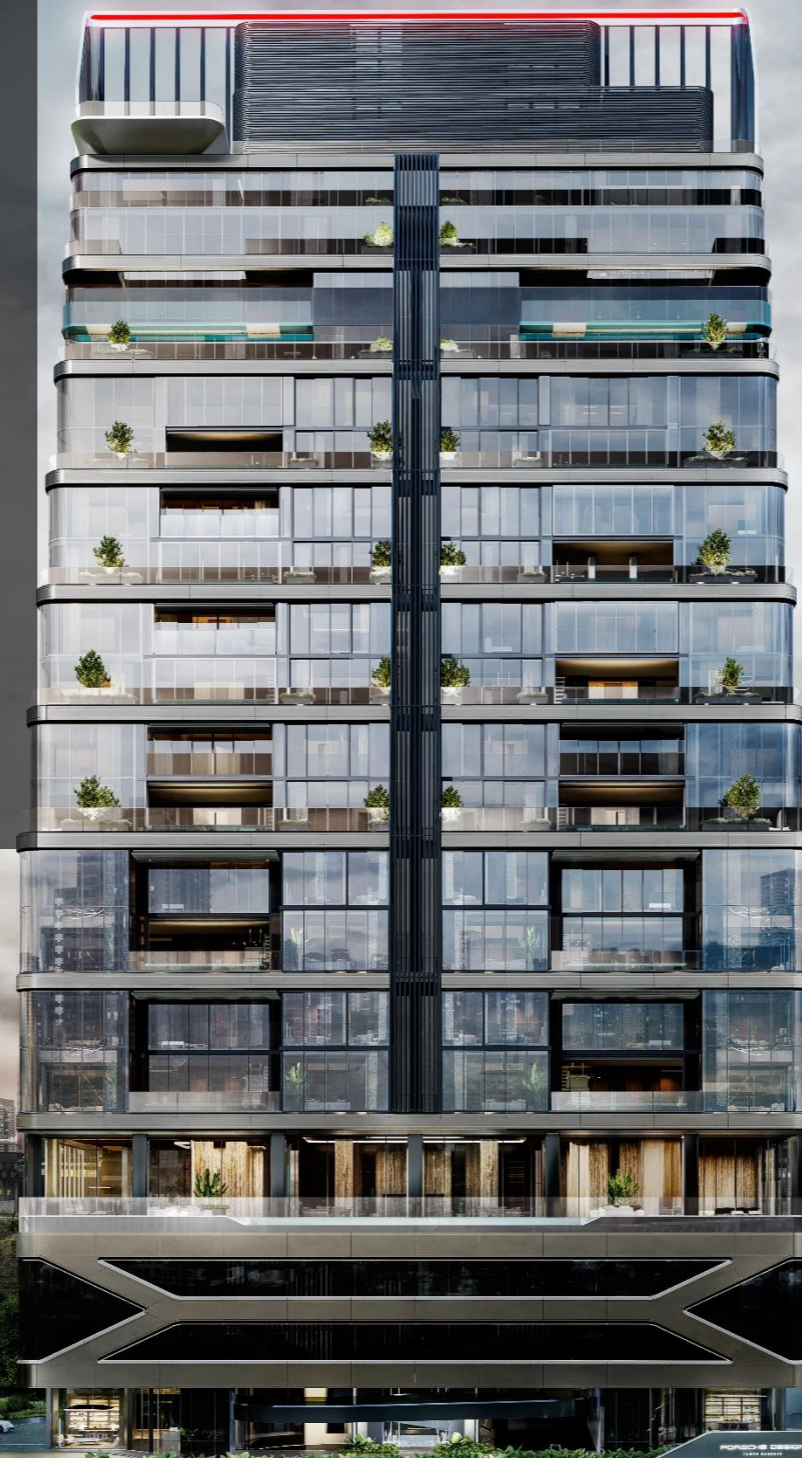
Höhe: 95 Meter

Stockwerke: 21

Einheiten: 22 (4 pro Etage), zwei- und viergeschossig

Wohnflächen: von 525 bis 1.135 m²

Preise: Durchschn. 15 Mio. USD; max. 40 Mio. USD



PROJEKTMEILENSTEINE

27. August 2024

- Ankündigung

28. August 2024

- Verkaufsstart

Erstes Halbjahr 2025

- Baubeginn

Ende 2028

- Eröffnung



Signifikante Designelemente



The Crown



Kinetic Move



Passion Spaces



The X-Frame



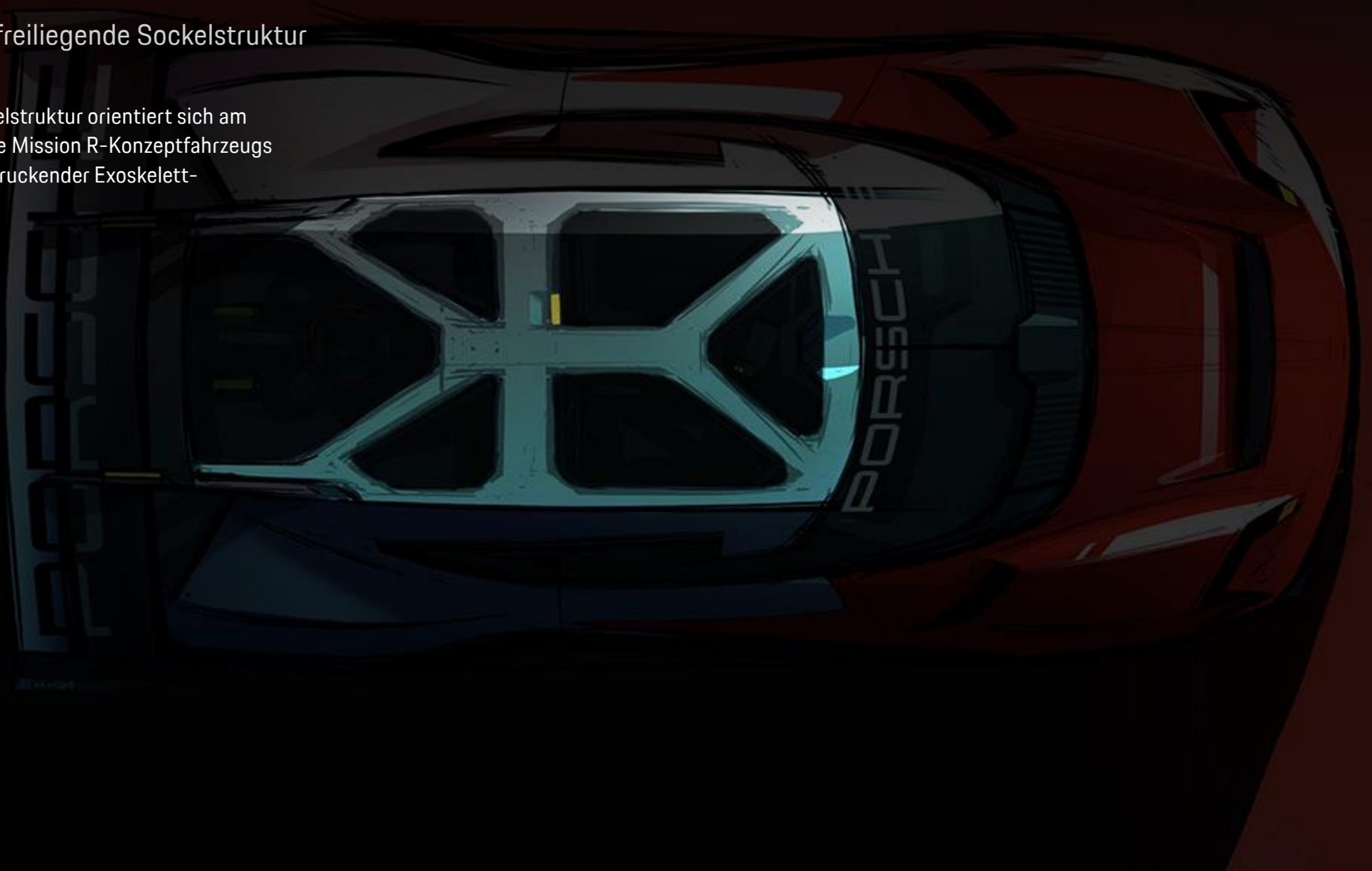
The Loop

PORSCHE DESIGN
TEAM SUITE

The X-Frame

Die ikonische, freiliegende Sockelstruktur

Die Form der Sockelstruktur orientiert sich am Design des Porsche Mission R-Konzeptfahrzeugs und dessen beeindruckender Exoskelett-Struktur.



The X-Frame

Die ikonische, freiliegende Sockelstruktur

Um ein offenes und einladendes Eingangserlebnis zu schaffen, wird für die Podestebene eine exponierte Sockelstruktur verwendet. Im Porsche Design Tower Bangkok wird diese Struktur bewusst offengelegt, um den ingenieurtechnischen Ansatz von Porsche Design zu betonen.

PORSCHE DESIGN
TOWER BANGKOK

The Loop – Zentrale spiralförmige Zufahrtsrampe

Das Herzstück des Gebäudes ist den Fahrzeugen der Bewohner gewidmet

Die einzigartige Zufahrtsrampe in der Mitte des Gebäudes, führt direkt zu den Passion Spaces.

PORSCHE DESIGN
TOWER BANGKOK

Passion Spaces

Die exklusive Luxusgarage für die wertvollen Fahrzeuge und Besitzer der Bewohner

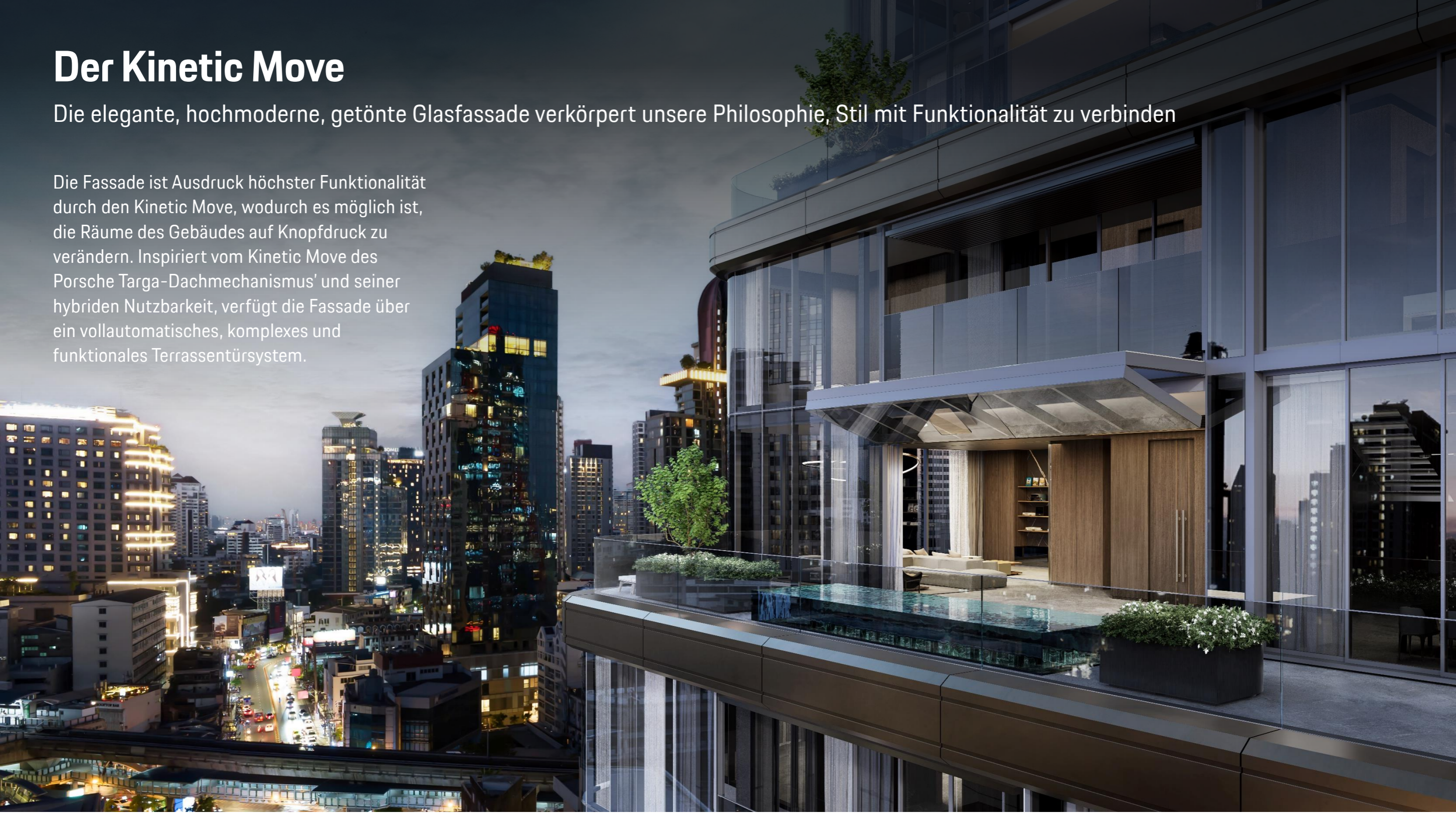
Ein perfekter Ort, um zusammenzukommen, die eigenen Werte zu präsentieren und die Leidenschaften des Eigentümers auch über den automobilen Aspekt hinaus zum Ausdruck zu bringen. Dieser Raum dient als Treffpunkt für Gleichgesinnte, der ganz nach den individuellen Ansprüchen zugeschnitten werden kann.



Der Kinetic Move

Die elegante, hochmoderne, getönte Glasfassade verkörpert unsere Philosophie, Stil mit Funktionalität zu verbinden

Die Fassade ist Ausdruck höchster Funktionalität durch den Kinetic Move, wodurch es möglich ist, die Räume des Gebäudes auf Knopfdruck zu verändern. Inspiriert vom Kinetic Move des Porsche Targa-Dachmechanismus' und seiner hybriden Nutzbarkeit, verfügt die Fassade über ein vollautomatisches, komplexes und funktionales Terrassentürsystem.



The Crown

Ein ikonisches Wahrzeichen in der Skyline von Bangkok

Das Design der "Crown" ist von den
intrikaten Lichtdesigns inspiriert, die sich
durch die gesamte Geschichte von
Porsche ziehen.



The Crown

Ein ikonisches Wahrzeichen in der Skyline von Bangkok

Die ikonische Lichtsignatur ziert die Spitze des Porsche Design Tower Bangkok und schafft so ein markantes Wahrzeichen in der Skyline von Bangkok.



Innenarchitektur



Material

Exklusive Premium-Materialien und
ultraluxuriöse Möbelauswahl.

Design

Einzigartig gestaltete Möbel-
Elemente von Studio F. A. Porsche.



Entworfen von Studio F. A. Porsche

Die Porsche Design Experience wird durch Produkte von Studio F. A. Porsche auf ein neues Niveau gehoben.

